

«ВЕКТОР» БЕЗОПАСНОСТИ

СПЕЦИАЛИСТЫ ВЫБИРАЮТ КОМПЛЕКСНОЕ ОСНАЩЕНИЕ СВЕТОФОРНЫХ ОБЪЕКТОВ ОБОРУДОВАНИЕМ ПРОИЗВОДСТВА ОАО «ЭЛЕКТРОМЕХАНИКА», (ГОРОД ПЕНЗА)

Современные дороги в наши дни формируют комфортную среду для проживания, влияют на инвестиционную привлекательность и положительный имидж города. Сегодня перед большинством российских городов остро стоит проблема обеспечения высокой пропускной способности городских улиц, снижения аварийности на дорогах, повышения безопасности дорожного движения. В каждом городе находят свой подход к решению данных проблем, в частности, внедряют различные интеллектуальные системы управления транспортными и пешеходными потоками.

Эксплуатирующие организации Архангельска, Калининграда, Нижнего Новгорода, Ярославля, Чебоксар выбрали Систему диспетчерского управления светофорными объектами (СДУ СО «Вектор»), разработанную специалистами ОАО «Электромеханика», город Пенза.

Основным преимуществом использования СДУ СО «Вектор», по оценкам эксплуатирующих организаций, является снижение затрат на управление СО. Так, 80% возникающих технических проблем решается диспетчером удаленно, минимизируется время реагирования на сбой в работе светофорных объектов, на 33% сокращается число заторов. Ежегодная экономия в рамках небольшого города может достигать 8 млн рублей в год. Дополнительными преимуществами внедрения систем управления светофорными объектами являются сокращение площади износа дорожного покрытия, снижение расхода горючего, сокращение времени проезда автотранспорта, времени пребывания пассажиров в пути и т.д.

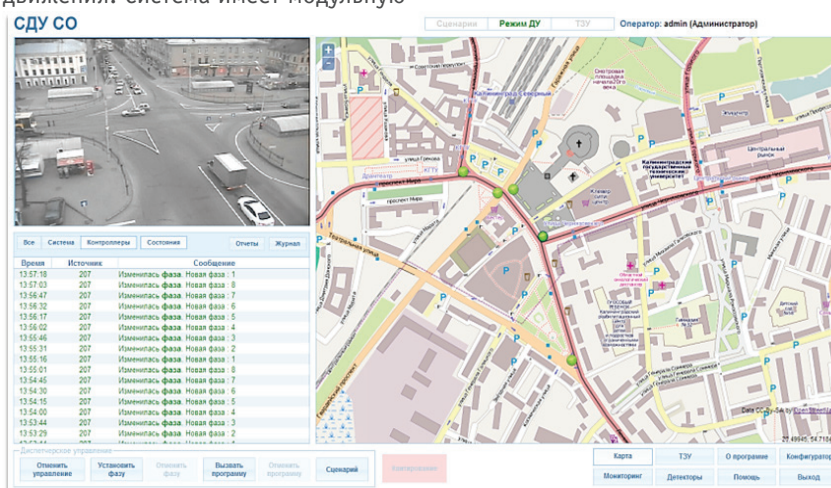
СДУ СО «Вектор» представляет собой программный комплекс, предназначенный для построения автоматизированных систем регулирования дорожного движения. Система имеет модульную

конфигурацию, поэтому заказчику предлагается индивидуальный подбор функций, без переплаты за лишние опции.

Основная функция СДУ СО «Вектор» – мониторинг и управление режимами работы светофорных объектов, удаленная загрузка проектов сигнальных планов и контроль возникновения различных типов неисправностей (включая отключение питания на объекте). Данная функция является базовой: присутствует во всех конфигурациях системы и предоставляется пользователю бесплатно.

Дополнительные возможности СДУ СО «Вектор»:

- удаленный контроль и управление работой светофорных объектов в режиме реального времени;
- квитирование (протоколирование факта ознакомления пользователя) неисправностей, а также дополнительное звуковое и текстовое уведомление, рассылку сообщений по электронной почте;
- отображение различных состояний светофорных объектов на электронной карте города в виде динамических пиктограмм: рабочее состояние, отключен-



Пример применения СДУ СО «Вектор». Изображение перекрестка выводится на экран «Мониторинг» на месте отображения сигнальных планов.

ное состояние, желтое мигание и авария на объекте;

- работа с детекторами транспорта для автоматического выбора оптимальных проектов сигнальных планов;
- использование режима «зеленая волна»;
- автоматическое протоколирование работы системы, фиксирование неисправностей и действий оператора.

Индивидуальное функциональное наполнение СДУ СО «Вектор» – это очевидная экономия средств без риска снижения работоспособности Системы.

ОАО «Электромеханика» предлагает пользователям бесплатно протестировать СДУ СО «Вектор» в режиме реального времени на дорогах своего города, чтобы оценить преимущества использования и принять верное решение по покупке системы управления светофорным движением.

СДУ СО «Вектор» позволяет объединить в единую систему диспетчерского обслуживания до 250 дорожных контроллеров «Каскад», «ДК 2» и «МДК», производимых ОАО «Электромеханика».

Выпускаемые предприятием модели контроллеров способны управлять светофорными объектами, имеющими различные технические характеристики, и соответствуют основным требованиям потребителей.

Дорожный контроллер (ДК) «Каскад», предназначенный для управления светофорными объектами различной степени сложности, оснащенными как современными светодиодными, так и ламповыми светофорами в любой конфигурации.

Малогабаритный дорожный контроллер («МДК») предназначен для управления несложными светофорными объектами, оборудованными современными светодиодными светофорами. Доступная цена, свободная коммуникация силовых цепей, компактность контроллера делают его незаменимым для организации дорожного движения на небольших и не очень сложных перекрестках.

Дорожный контроллер «ДК 2» – это модель нового поколения дорожных контроллеров, разработанная конструкторами ОАО «Электромеханика».

«ДК 2» – современный дорожный контроллер с оптимальным набором функций и разумной ценой. Он содержит до



Мониторинг рабочего состояния СО в режиме on-line



Каждая программа «ДК 2» регулирует:
до 16 светофорных фаз;
до 16 направлений движения.

48 силовых каналов, что значительно увеличивает количество контролируемых направлений движения и светофоров. Дополнительные силовые каналы подключаются модульно, поэтому при изменении количества светофоров на объекте, необходимости приобретать новый контроллер нет.

«ДК 2» хранит до 16 проектов программ, которые позволяют управлять работой светофора в зависимости от времени суток и дня недели. Каждая программа «ДК 2» может содержать до 16 фаз и регулировать до 16 направлений движения, что обеспечивает возможность управления транспортным потоком на сложных перекрестках с большим количеством фаз светофорного регулирования.

Для координации движения на нескольких перекрестках контроллеры «ДК 2» могут объединяться в бесцентровую систему регулирования «зеленая волна». «ДК 2» управляет движением с помощью программ, а для того чтобы пользователь мог их создавать, используется Единая

система контроля дорожной периферии «ЕСКДП», которая имеет интуитивно понятный интерфейс и предоставляется пользователям абсолютно бесплатно.

Модульная архитектура «ДК 2» и использование при его производстве современных электронных компонентов позволяют увеличить срок эксплуатации и снизить стоимость оборудования.

ОАО «Электромеханика» предлагает полный спектр услуг по продаже, сопровождению и гарантийному обслуживанию средств регулирования дорожным движением и управления автотранспортными потоками. Системы управления дорожным движением, созданные ОАО «Электромеханика» установлены более чем в 50 субъектах Российской Федерации, республиках Казахстан и Кыргызстан.

Юлия Недвига, маркетолог
ОАО «Электромеханика», г. Пенза
+7-800-700-98-02
www.elmeh.ru

